

新潟県小児肥満等発育調査報告書

2023年度 幼児の肥満・やせ出現状況

(公社)新潟県栄養士会公衆衛生事業部

1. はじめに

小児期からの健康づくりと生活習慣病予防の視点で、幼児期後半（3歳児健診以降）の肥満・やせ出現状況調査を開始してから26年が経過しました。

調査の継続により、参加市町村はもとより、全県においても小児期からの健康づくり対策や食育推進の基礎資料となる調査として認識され、さらには全国でも先駆的な取り組みとして評価をされています。

なお、本調査は2012年度から(公社)新潟県栄養士会事業として位置付け、2014年度からは実施要領を定めた上で調査を実施しています。本報告書の結果とあわせて、各市町村で集計した個別のデータを肥満や食育の指導等にご活用ください。

2. 目的

新潟県内の幼児期からの生活習慣病予防や食育など、子どもたちの健やかな育ちに資するため、「新潟県小児肥満等発育調査」を実施する。

3. 調査内容

1) 対象者 県内市町村の保育所（幼稚園）3～5歳児

2) 調査時期 2023年6月

3) 肥満・やせの判定基準

「日本人小児の体格の評価に関する基本的な考え方」（日本小児内分泌学会、日本成長学会合同標準値委員会）に基づき、2000年度身体測定データ（厚生労働省・文部科学省）による性別・身長別標準体重

4) 肥満度の算出方法 「新潟版体格分析ファイル（Excel）」を使用

（日本赤十字北海道看護大学臨床医学領域 伊藤善也教授作成）

肥満度（%）	=	（実測体重－標準体重）	÷	標準体重	×	100
判定基準		〈区分〉		〈呼称〉		
		+30%以上		ふとりすぎ		
		+20%以上+30%未満		ややふとりすぎ		
		+15%以上+20%未満		ふとりぎみ		
		-15%超+15%未満		ふつう		
		-20%超-15%以下		やせ		
		-20%以下		やせすぎ		

4. 調査結果

1) 参加市町村数及び調査数

参加市町村 29市町村（調査参加率 96.67%）

調査数 40,004人（在籍数の99.85%）

2) 肥満とやせの出現状況

肥満度+15%以上（肥満） 4.90%（うち、肥満度+30%以上（ふとりすぎ） 0.66%）

肥満度-15%以下（やせ） 1.35%（うち、肥満度-20%以下（やせすぎ） 0.13%）

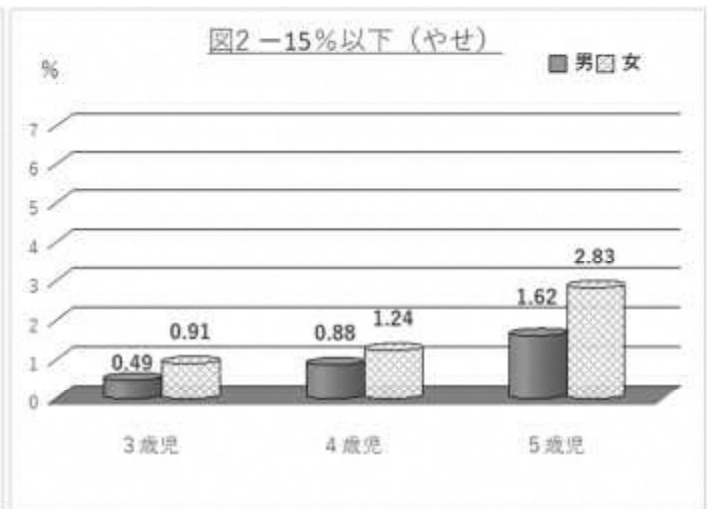
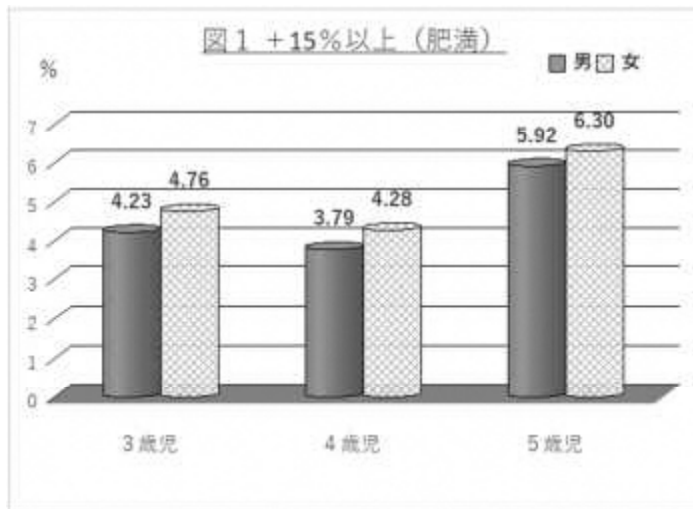
幼児の肥満出現状況 調査数(人)

2023年6月現在 在籍数に対し 99.85%

	3 歳 児		4 歳 児		5 歳 児		計		合 計	地区	
	男	女	男	女	男	女	男	女			
村 上 市	116	118	114	129	147	152	377	399	776	下越	3,664
新 発 田 市	322	301	352	343	350	297	1,024	941	1,965		
胎 内 市	74	72	82	73	84	97	240	242	482		
関 川 村	10	10	9	5	13	17	32	32	64		
粟 島 浦 村	0	0	0	0	0	0	0	0	0		
聖 籠 町	48	54	69	65	76	65	193	184	377		
新 潟 市	2,625	2,459	2,758	2,606	2,993	2,665	8,376	7,730	16,106	新潟	17,705
阿 賀 野 市	127	127	140	113	116	127	383	367	750		
五 泉 市	119	104	115	112	165	139	399	355	754		
阿 賀 町	12	13	23	19	14	14	49	46	95		
三 条 市	272	265	290	305	306	316	868	886	1,754	県央	3,901
加 茂 市	56	63	58	74	48	82	162	219	381		
燕 市	248	227	259	250	263	220	770	697	1,467		
弥 彦 村	15	21	22	29	26	21	63	71	134		
田 上 町	33	22	23	29	30	28	86	79	165		
長 岡 市	568	605	638	630	649	612	1,855	1,847	3,702	中越	5,859
柏 崎 市	216	201	251	251	273	234	740	686	1,426		
見 附 市	113	62	96	90	116	87	325	239	564		
出 雲 崎 町	19	6	6	9	11	11	36	26	62		
刈 羽 村	20	13	14	20	13	25	47	58	105		
小 千 谷 市	91	104	112	98	115	105	318	307	625		
魚 沼 市	95	96	104	93	98	114	297	303	600	魚沼	3,378
南 魚 沼 市	145	173	201	188	194	193	540	554	1,094		
十 日 町 市	110	132	157	129	138	118	405	379	784		
湯 沢 町	23	20	24	16	22	19	69	55	124		
津 南 町	28	27	26	23	22	25	76	75	151		
上 越 市	574	555	576	612	626	646	1,776	1,813	3,589	上越	4,711
妙 高 市	76	77	72	68	107	92	255	237	492		
糸 魚 川 市	103	91	110	90	117	119	330	300	630		
佐 渡 市	128	119	132	122	143	142	403	383	786	佐渡	786
計	6,386	6,137	6,833	6,591	7,275	6,782	20,494	19,510	40,004	計	40,004

肥 満 度 ラ ン ク 別 出 現 状 況								
	3 歳 児		4 歳 児		5 歳 児		全 体	
	男	女	男	女	男	女	男	女
+ 50 % 以上 (ふとりすぎ)	0.01%(1)		0.06%(8)		0.23%(33)		0.10%(42)	
	0.02%(1)	0.00%(0)	0.09%(6)	0.03%(2)	0.18%(13)	0.29%(20)	0.10%(20)	0.11%(22)
+ 30 % 以上 + 50 % 未満 (ふとりすぎ)	0.25%(31)		0.38%(51)		1.01%(142)		0.56%(224)	
	0.22%(14)	0.28%(17)	0.35%(24)	0.41%(27)	1.03%(75)	0.99%(67)	0.55%(113)	0.57%(111)
+ 20 % 以上 + 30 % 未満 (ややふとりすぎ)	1.25%(157)		1.24%(167)		2.16%(303)		1.57%(627)	
	1.16%(74)	1.35%(83)	1.19%(81)	1.30%(86)	2.10%(153)	2.21%(150)	1.50%(308)	1.64%(319)
+ 15 % 以上 + 20 % 未満 (ふとりぎみ)	2.98%(373)		2.35%(315)		2.70%(380)		2.67%(1,068)	
	2.83%(181)	3.13%(192)	2.17%(148)	2.53%(167)	2.61%(190)	2.80%(190)	2.53%(519)	2.81%(549)
- 15 % 超 + 15 % 未満 (ふつう)	94.82%(11,874)		94.91%(12,741)		91.69%(12,889)		93.75%(37,504)	
	95.29%(6,085)	94.33%(5,789)	95.33%(6,514)	94.48%(6,227)	92.45%(6,726)	90.87%(6,163)	94.30%(19,325)	93.18%(18,179)
- 20 % 超 - 15 % 以下 (やせ)	0.61%(76)		0.96%(129)		2.01%(282)		1.22%(487)	
	0.42%(27)	0.80%(49)	0.76%(52)	1.17%(77)	1.48%(108)	2.57%(174)	0.91%(187)	1.54%(300)
- 20 % 以下 (やせすぎ)	0.09%(11)		0.10%(13)		0.20%(28)		0.13%(52)	
	0.06%(4)	0.11%(7)	0.12%(8)	0.08%(5)	0.14%(10)	0.27%(18)	0.11%(22)	0.15%(30)

年齢・男女別 肥満とやせの割合





昨年度と比較し、肥満度+15%以上（肥満）は0.64ポイント、+30%以上（太りすぎ）は0.18ポイント減少しました（図3）。肥満度-15%以下（やせ）は0.28ポイント、-20%以下（やせすぎ）は0.02ポイント増加しました（図4）。

肥満度+15%以上（肥満）の推移を見ると2020年から2022年では5%台となっており、今年度は4%台へと減少しています。（P5資料）。



肥満は3、4歳児では顕著な差はありませんが、5歳児になると増加し、やせは年齢が上がるにつれて増加する傾向が続いています。（図5・6、P5・6資料）

5. おわりに

関係者の皆様のご理解とご協力により、本事業が長年にわたり継続できていることに感謝し、県内の子どもたちの健やかな成長を支援する体制が一層整うことを期待いたします。

なお、本事業の幼児期の体格評価に関しては、日本赤十字北海道看護大学臨床医学領域 伊藤善也教授のご支援のもと実施しています。

資料 新潟県における幼児の肥満・やせ出現状況

肥満度+15%以上(肥満)の推移

(単位:%)

	3歳児		4歳児		5歳児		平均	
	男	女	男	女	男	女	男	女
1998	4.49		5.09		7.11		5.56	
	3.85	5.18	4.83	5.38	6.93	7.30	5.21	5.94
1999	3.68		4.95		7.30		5.36	
	2.86	4.55	4.51	5.42	7.60	6.98	5.07	5.68
2000	3.89		5.03		7.90		5.67	
	3.00	4.82	4.56	5.53	7.94	7.87	5.24	6.12
2001	4.31		4.75		7.97		5.69	
	3.71	4.94	4.32	5.20	7.90	8.05	5.33	6.08
2002	4.38		4.93		7.42		5.60	
	3.67	5.12	4.58	5.30	7.68	7.14	5.35	5.86
2003	4.03		4.77		7.20		5.36	
	3.27	4.86	4.00	5.55	7.18	7.21	4.84	5.90
2004	3.60		4.45		6.54		4.90	
	2.78	4.48	3.96	4.99	6.10	7.00	4.31	5.53
2005	3.99		4.35		6.95		5.12	
	3.46	4.55	3.96	4.77	6.48	7.47	4.66	5.61
2006	4.04		4.41		6.60		5.05	
	3.84	4.25	4.12	4.73	6.60	6.61	4.89	5.22
2007	4.79		4.37		6.38		5.21	
	4.37	5.23	4.14	4.61	6.66	6.08	5.11	5.32
2008	4.02		4.30		5.81		4.72	
	3.59	4.48	3.82	4.81	5.85	5.76	4.42	5.03
2009	4.37		3.83		6.38		4.88	
	4.29	4.46	3.78	3.89	6.23	6.55	4.78	4.98
2010	3.89		3.76		5.98		4.56	
	3.60	4.20	3.44	4.11	6.19	5.75	4.43	4.70
2011	3.79		3.63		5.19		4.21	
	3.07	4.57	3.29	4.00	5.39	4.97	3.92	4.51
2012	3.70		3.67		5.58		4.34	
	3.29	4.14	3.14	4.24	5.80	5.34	4.10	4.59
2013	4.07		3.55		5.71		4.45	
	3.58	4.58	3.29	3.84	5.43	6.02	4.11	4.82
2014	3.79		3.70		5.25		4.26	
	3.33	4.27	3.62	3.79	5.60	4.88	4.20	4.31
2015	4.33		3.88		5.61		4.61	
	3.73	4.96	3.49	4.29	5.69	5.53	4.30	4.93
2016	3.73		3.82		5.69		4.44	
	3.54	3.93	3.62	4.05	5.51	5.88	4.25	4.64
2017	4.31		3.90		5.83		4.69	
	4.09	4.55	3.81	3.99	6.15	5.48	4.70	4.68
2018	4.24		4.29		5.85		4.81	
	3.69	4.81	4.12	4.48	6.12	5.58	4.66	4.96
2019	4.33		4.02		6.08		4.83	
	3.61	5.09	3.91	4.13	6.00	6.15	4.54	5.14
2020	5.00		4.62		6.41		5.34	
	4.30	5.75	4.27	4.98	6.73	6.08	5.09	5.60
2021	4.69		5.12		6.85		5.59	
	3.96	5.47	4.77	5.51	7.00	6.69	5.28	5.91
2022	4.91		4.72		6.90		5.54	
	4.29	5.55	4.27	5.21	6.88	6.91	5.19	5.91
2023	4.49		4.03		6.10		4.90	
	4.23	4.76	3.79	4.28	5.92	6.30	4.68	5.13

肥満度－15%以下(やせ)の推移

(単位:%)

	3歳児		4歳児		5歳児		平均	
	男	女	男	女	男	女	男	女
1998	1.19		1.64		2.37		1.73	
	0.91	1.49	1.38	1.93	2.10	2.66	1.47	2.02
1999	1.45		1.54		2.01		1.67	
	1.52	1.37	1.30	1.80	1.68	2.36	1.50	1.86
2000	1.04		1.51		2.24		1.62	
	1.04	1.04	1.45	1.56	1.65	2.87	1.39	1.85
2001	1.19		1.55		1.50		1.42	
	1.18	1.21	1.32	1.80	1.34	1.66	1.28	1.56
2002	1.09		1.34		2.15		1.54	
	0.99	1.19	1.18	1.51	1.75	2.58	1.32	1.77
2003	1.06		1.59		2.18		1.62	
	1.13	0.99	1.68	1.49	1.71	2.67	1.51	1.74
2004	1.08		1.69		2.43		1.75	
	1.09	1.07	1.74	1.62	2.06	2.81	1.64	1.86
2005	1.26		1.55		2.49		1.78	
	1.29	1.23	1.63	1.47	2.22	2.78	1.72	1.84
2006	0.81		1.39		2.02		1.42	
	0.80	0.82	1.10	1.69	1.61	2.45	1.19	1.67
2007	0.74		1.26		2.25		1.44	
	0.63	0.87	1.10	1.42	1.53	3.00	1.10	1.80
2008	0.83		1.21		2.09		1.38	
	0.76	0.90	1.17	1.25	1.48	2.71	1.14	1.64
2009	0.99		1.42		2.39		1.61	
	0.85	1.14	1.49	1.34	2.00	2.80	1.46	1.78
2010	0.90		1.42		2.40		1.58	
	0.88	0.91	1.24	1.62	2.04	2.78	1.40	1.78
2011	0.78		1.44		2.10		1.44	
	0.76	0.81	1.25	1.63	1.36	2.87	1.13	1.78
2012	1.04		1.31		2.12		1.50	
	0.94	1.16	1.19	1.43	1.62	2.65	1.26	1.77
2013	0.73		1.41		2.22		1.46	
	0.72	0.79	1.17	1.77	1.82	2.58	1.24	1.72
2014	0.72		1.42		1.45		1.46	
	0.62	0.82	1.35	1.49	1.68	2.78	1.22	1.70
2015	0.79		1.17		2.11		1.36	
	0.76	0.83	0.92	1.43	1.70	2.53	1.13	1.61
2016	0.77		1.33		2.03		1.39	
	0.88	0.65	1.06	1.61	1.45	2.66	1.14	1.66
2017	0.68		1.01		2.08		1.27	
	0.48	0.89	0.88	1.13	1.48	2.72	0.96	1.59
2018	0.75		1.13		1.86		1.26	
	0.73	0.77	0.94	1.34	1.42	2.32	1.04	1.49
2019	0.55		1.19		1.95		1.24	
	0.44	0.67	0.96	1.43	1.33	2.61	0.92	1.58
2020	0.41		0.93		1.87		1.07	
	0.39	0.44	0.72	1.14	1.34	2.42	0.82	1.34
2021	0.50		0.93		1.77		1.08	
	0.44	0.55	0.64	1.23	1.12	2.45	0.74	1.45
2022	0.54		1.01		1.61		1.07	
	0.45	0.64	0.77	1.27	1.11	2.14	0.79	1.37
2023	0.69		1.06		2.21		1.35	
	0.49	0.91	0.88	1.24	1.62	2.83	1.02	1.69

肥満度+15%以上出現率(%)

2023年6月現在

	3 歳 児		4 歳 児		5 歳 児		平 均		平 均	地区	
	男	女	男	女	男	女	男	女			
村 上 市	3.45	5.08	1.75	5.43	10.20	7.89	5.57	6.27	5.93	下越	5.05
新 発 田 市	4.04	3.65	2.84	3.50	7.14	8.42	4.69	5.10	4.89		
胎 内 市	5.41	2.78	4.88	8.22	2.38	7.22	4.17	6.20	5.19		
関 川 村	10.00	0.00	11.11	0.00	0.00	0.00	6.25	0.00	3.13		
粟 島 浦 村											
聖 籠 町	2.08	0.00	2.90	7.69	6.58	4.62	4.15	4.35	4.24	新潟	4.80
新 潟 市	4.57	5.45	3.34	4.14	5.28	5.70	4.42	5.10	4.74		
阿 賀 野 市	1.57	3.15	2.86	5.31	9.48	7.87	4.44	5.45	4.93		
五 泉 市	5.88	2.88	5.22	6.25	6.06	9.35	5.76	6.48	6.10		
阿 賀 町	0.00	0.00	4.35	5.26	0.00	7.14	2.04	4.35	3.16		
三 条 市	5.51	3.02	3.79	2.95	4.58	4.75	4.61	3.61	4.10	県央	4.69
加 茂 市	3.57	9.52	3.45	1.35	12.50	2.44	6.17	4.11	4.99		
燕 市	3.23	6.61	4.25	3.20	5.70	4.55	4.42	4.73	4.57		
弥 彦 村	6.67	14.29	0.00	13.79	15.38	4.76	7.94	11.27	9.70		
田 上 町	9.09	18.18	4.35	0.00	0.00	14.29	4.65	10.13	7.27		
長 岡 市	3.87	3.80	5.17	3.65	6.47	7.03	5.23	4.82	5.02	中越	5.24
柏 崎 市	4.63	6.97	5.18	4.78	4.76	5.98	4.86	5.83	5.33		
見 附 市	3.54	3.23	4.17	8.89	6.03	10.34	4.62	7.95	6.03		
出 雲 崎 町	15.79	16.67	16.67	0.00	18.18	0.00	16.67	3.85	11.29		
刈 羽 村	0.00	0.00	0.00	0.00	0.00	16.00	0.00	6.90	3.81		
小 千 谷 市	2.20	4.81	6.25	4.08	3.48	6.67	4.09	5.21	4.64	魚沼	4.65
魚 沼 市	4.21	2.08	4.81	5.38	10.20	7.89	6.40	5.28	5.83		
南 魚 沼 市	3.45	6.94	2.99	2.13	6.19	5.18	4.26	4.69	4.48		
十 日 町 市	2.73	4.55	2.55	3.88	6.52	7.63	3.95	5.28	4.59		
湯 沢 町	0.00	0.00	4.17	0.00	0.00	5.26	1.45	1.82	1.61		
津 南 町	0.00	0.00	3.85	4.35	4.55	12.00	2.63	5.33	3.97	上越	4.95
上 越 市	4.18	3.24	5.21	5.07	6.71	5.57	5.41	4.69	5.04		
妙 高 市	2.63	2.60	2.78	4.41	6.54	4.35	4.31	3.80	4.07		
糸 魚 川 市	3.88	4.40	1.82	4.44	7.69	7.56	4.55	5.67	5.08		
佐 渡 市	4.69	5.88	2.27	6.56	5.59	9.86	4.22	7.57	5.85		
平 均	4.23	4.76	3.79	4.28	5.92	6.30	4.68	5.13	4.90	平均	4.90

肥満度－15%以下出現率(%)

2023年6月現在

	3 歳 児		4 歳 児		5 歳 児		平 均		平 均	地区	
	男	女	男	女	男	女	男	女			
村 上 市	1.72	0.85	0.88	0.78	0.68	3.29	1.06	1.75	1.42	下越	1.69
新 発 田 市	0.31	1.00	1.42	1.46	0.86	3.70	0.88	2.02	1.42		
胎 内 市	1.35	4.17	1.22	1.37	2.38	6.19	1.67	4.13	2.90		
関 川 村	10.00	10.00	0.00	0.00	0.00	5.88	3.13	6.25	4.69		
粟 島 浦 村											
聖 籠 町	0.00	0.00	1.45	1.54	1.32	4.62	1.04	2.17	1.59	新潟	1.14
新 潟 市	0.38	0.57	0.54	0.96	1.47	2.44	0.82	1.35	1.07		
阿 賀 野 市	0.79	3.15	2.86	3.54	1.72	3.15	1.83	3.27	2.53		
五 泉 市	0.00	0.00	0.87	1.79	1.21	2.16	0.75	1.41	1.06		
阿 賀 町	0.00	0.00	0.00	0.00	7.14	7.14	2.04	2.17	2.11		
三 条 市	0.00	1.51	1.38	1.97	2.29	2.53	1.27	2.03	1.65	県央	1.49
加 茂 市	0.00	0.00	0.00	2.70	0.00	3.66	0.00	2.28	1.31		
燕 市	0.81	1.76	1.54	1.60	1.90	1.82	1.43	1.72	1.57		
弥 彦 村	0.00	0.00	0.00	3.45	0.00	0.00	0.00	1.41	0.75		
田 上 町	0.00	0.00	0.00	0.00	0.00	0.00	0.00	0.00	0.00		
長 岡 市	0.88	0.99	1.25	1.59	1.39	2.61	1.19	1.73	1.46	中越	1.37
柏 崎 市	0.46	1.49	0.40	0.40	0.73	2.56	0.54	1.46	0.98		
見 附 市	0.88	1.61	1.04	0.00	4.31	3.45	2.15	1.67	1.95		
出 雲 崎 町	0.00	0.00	0.00	0.00	0.00	0.00	0.00	0.00	0.00		
刈 羽 村	0.00	0.00	0.00	5.00	0.00	0.00	0.00	1.72	0.95		
小 千 谷 市	0.00	0.00	0.89	1.02	2.61	4.76	1.26	1.95	1.60	魚沼	1.87
魚 沼 市	1.05	0.00	0.96	1.08	4.08	3.51	2.02	1.65	1.83		
南 魚 沼 市	0.00	2.89	1.99	0.53	1.55	2.59	1.30	1.99	1.65		
十 日 町 市	3.64	0.76	1.91	3.88	2.90	4.24	2.72	2.90	2.81		
湯 沢 町	4.35	0.00	0.00	0.00	0.00	5.26	1.45	1.82	1.61		
津 南 町	0.00	0.00	0.00	0.00	0.00	0.00	0.00	0.00	0.00	上越	1.42
上 越 市	0.00	0.72	0.69	0.82	2.24	3.25	1.01	1.65	1.34		
妙 高 市	0.00	0.00	1.39	0.00	1.87	5.43	1.18	2.11	1.63		
糸 魚 川 市	0.00	1.10	0.00	3.33	1.71	4.20	0.61	3.00	1.75		
佐 渡 市	0.00	0.84	0.00	1.64	1.40	1.41	0.50	1.31	0.89		
平均	0.49	0.91	0.88	1.24	1.62	2.83	1.02	1.69	1.35	平均	1.35

肥満度+15%以上+20%未満 出現率(%)

2023年6月現在

	3 歳 児		4 歳 児		5 歳 児		平 均		平 均	地区	
	男	女	男	女	男	女	男	女			
村 上 市	1.72	1.69	0.00	4.65	4.76	5.26	2.39	4.01	3.22	下越	2.51
新 発 田 市	3.42	1.66	1.99	1.46	3.43	3.03	2.93	2.02	2.49		
胎 内 市	2.70	1.39	1.22	2.74	0.00	3.09	1.25	2.48	1.87		
関 川 村	10.00	0.00	0.00	0.00	0.00	0.00	3.13	0.00	1.56		
粟 島 浦 村											
聖 籠 町	2.08	0.00	2.90	6.15	0.00	1.54	1.55	2.72	2.12	新潟	2.62
新 潟 市	2.82	3.74	1.74	2.46	2.37	2.74	2.30	2.96	2.62		
阿 賀 野 市	0.79	1.57	0.71	4.42	6.03	0.79	2.35	2.18	2.27		
五 泉 市	3.36	1.92	3.48	3.57	1.21	5.04	2.51	3.66	3.05		
阿 賀 町	0.00	0.00	0.00	0.00	0.00	7.14	0.00	2.17	1.05		
三 条 市	3.31	1.51	3.45	1.64	2.94	1.90	3.23	1.69	2.45	県央	2.56
加 茂 市	0.00	3.17	0.00	0.00	10.42	1.22	3.09	1.37	2.10		
燕 市	2.42	3.96	2.70	1.60	2.28	2.73	2.47	2.73	2.59		
弥 彦 村	6.67	9.52	0.00	10.34	0.00	4.76	1.59	8.45	5.22		
田 上 町	6.06	9.09	0.00	0.00	0.00	0.00	2.33	2.53	2.42		
長 岡 市	2.82	3.31	3.13	2.06	3.39	2.61	3.13	2.65	2.89	中越	3.09
柏 崎 市	2.78	4.98	3.19	3.59	1.83	2.99	2.57	3.79	3.16		
見 附 市	1.77	3.23	2.08	4.44	3.45	8.05	2.46	5.44	3.72		
出 雲 崎 町	15.79	0.00	16.67	0.00	9.09	0.00	13.89	0.00	8.06		
刈 羽 村	0.00	0.00	0.00	0.00	0.00	12.00	0.00	5.17	2.86		
小 千 谷 市	2.20	2.88	3.57	1.02	0.87	0.00	2.20	1.30	1.76	魚沼	2.40
魚 沼 市	3.16	2.08	2.88	3.23	3.06	2.63	3.03	2.64	2.83		
南 魚 沼 市	2.07	5.78	2.99	1.60	1.55	2.07	2.22	3.07	2.65		
十 日 町 市	2.73	3.79	1.27	0.78	2.90	4.24	2.22	2.90	2.55		
湯 沢 町	0.00	0.00	0.00	0.00	0.00	5.26	0.00	1.82	0.81		
津 南 町	0.00	0.00	3.85	4.35	0.00	4.00	1.32	2.67	1.99	上越	2.78
上 越 市	3.66	1.44	3.13	3.43	3.35	2.79	3.38	2.59	2.98		
妙 高 市	2.63	2.60	1.39	4.41	1.87	1.09	1.96	2.53	2.24		
糸 魚 川 市	1.94	3.30	0.91	2.22	0.85	3.36	1.21	3.00	2.06		
佐 渡 市	3.13	3.36	0.76	3.28	2.80	2.11	2.23	2.87	2.54		
平 均	2.83	3.13	2.17	2.53	2.61	2.80	2.53	2.81	2.67	平均	2.67

肥満度+20%以上+30%未満 出現率(%)

2023年6月現在

	3 歳 児		4 歳 児		5 歳 児		平 均		平 均	地区	
	男	女	男	女	男	女	男	女			
村 上 市	0.86	3.39	1.75	0.78	3.40	1.32	2.12	1.75	1.93	下越	1.53
新 発 田 市	0.62	1.33	0.28	0.87	2.29	3.03	1.07	1.70	1.37		
胎 内 市	2.70	0.00	2.44	4.11	0.00	2.06	1.67	2.07	1.87		
関 川 村	0.00	0.00	11.11	0.00	0.00	0.00	3.13	0.00	1.56		
粟 島 浦 村											
聖 籠 町	0.00	0.00	0.00	1.54	2.63	1.54	1.04	1.09	1.06	新潟	1.63
新 潟 市	1.52	1.42	1.20	1.42	2.04	1.80	1.60	1.55	1.58		
阿 賀 野 市	0.79	1.57	0.71	0.88	2.59	5.51	1.31	2.72	2.00		
五 泉 市	2.52	0.96	1.74	1.79	4.24	1.44	3.01	1.41	2.25		
阿 賀 町	0.00	0.00	4.35	5.26	0.00	0.00	2.04	2.17	2.11		
三 条 市	2.21	1.51	0.34	0.66	1.63	2.22	1.38	1.47	1.43	県央	1.64
加 茂 市	1.79	6.35	3.45	0.00	2.08	1.22	2.47	2.28	2.36		
燕 市	0.40	2.64	1.16	1.20	1.90	1.36	1.17	1.72	1.43		
弥 彦 村	0.00	0.00	0.00	3.45	7.69	0.00	3.17	1.41	2.24		
田 上 町	3.03	4.55	4.35	0.00	0.00	10.71	2.33	5.06	3.64		
長 岡 市	0.88	0.33	1.25	1.27	1.39	2.45	1.19	1.35	1.27	中越	1.38
柏 崎 市	1.39	1.99	1.59	0.40	1.47	2.99	1.49	1.75	1.61		
見 附 市	0.00	0.00	2.08	3.33	1.72	1.15	1.23	1.67	1.42		
出 雲 崎 町	0.00	16.67	0.00	0.00	9.09	0.00	2.78	3.85	3.23		
刈 羽 村	0.00	0.00	0.00	0.00	0.00	4.00	0.00	1.72	0.95		
小 千 谷 市	0.00	1.92	1.79	2.04	1.74	3.81	1.26	2.61	1.92	魚沼	1.54
魚 沼 市	1.05	0.00	0.00	2.15	1.02	3.51	0.67	1.98	1.33		
南 魚 沼 市	1.38	1.16	0.00	0.53	3.61	3.11	1.67	1.62	1.65		
十 日 町 市	0.00	0.00	0.64	2.33	2.17	2.54	0.99	1.58	1.28		
湯 沢 町	0.00	0.00	4.17	0.00	0.00	0.00	1.45	0.00	0.81		
津 南 町	0.00	0.00	0.00	0.00	4.55	8.00	1.32	2.67	1.99	上越	1.42
上 越 市	0.35	1.26	1.91	1.14	1.92	1.70	1.41	1.38	1.39		
妙 高 市	0.00	0.00	0.00	0.00	3.74	2.17	1.57	0.84	1.22		
糸 魚 川 市	0.97	1.10	0.91	2.22	3.42	1.68	1.82	1.67	1.75	佐渡	2.42
佐 渡 市	1.56	2.52	0.76	1.64	2.80	4.93	1.74	3.13	2.42		
平均	1.16	1.35	1.19	1.30	2.10	2.21	1.50	1.64	1.57	平均	1.57

肥満度+30%以上+50%未満 出現率(%)

2023年6月現在

	3 歳 児		4 歳 児		5 歳 児		平 均		平 均	地区	
	男	女	男	女	男	女	男	女			
村 上 市	0.86	0.00	0.00	0.00	2.04	1.32	1.06	0.50	0.77	下越	0.93
新 発 田 市	0.00	0.66	0.57	1.17	1.14	1.68	0.59	1.17	0.87		
胎 内 市	0.00	1.39	1.22	1.37	2.38	2.06	1.25	1.65	1.45		
関 川 村	0.00	0.00	0.00	0.00	0.00	0.00	0.00	0.00	0.00		
粟 島 浦 村											
聖 籠 町	0.00	0.00	0.00	0.00	3.95	1.54	1.55	0.54	1.06	新潟	0.46
新 潟 市	0.23	0.28	0.36	0.27	0.67	0.83	0.43	0.47	0.45		
阿 賀 野 市	0.00	0.00	1.43	0.00	0.00	0.79	0.52	0.27	0.40		
五 泉 市	0.00	0.00	0.00	0.89	0.61	2.88	0.25	1.41	0.80		
阿 賀 町	0.00	0.00	0.00	0.00	0.00	0.00	0.00	0.00	0.00		
三 条 市	0.00	0.00	0.00	0.66	0.00	0.32	0.00	0.34	0.17	県央	0.46
加 茂 市	1.79	0.00	0.00	1.35	0.00	0.00	0.62	0.46	0.52		
燕 市	0.40	0.00	0.39	0.40	1.52	0.45	0.78	0.29	0.55		
弥 彦 村	0.00	4.76	0.00	0.00	7.69	0.00	3.17	1.41	2.24		
田 上 町	0.00	4.55	0.00	0.00	0.00	3.57	0.00	2.53	1.21		
長 岡 市	0.18	0.17	0.63	0.32	1.54	1.63	0.81	0.70	0.76	中越	0.63
柏 崎 市	0.46	0.00	0.00	0.40	1.10	0.00	0.54	0.15	0.35		
見 附 市	1.77	0.00	0.00	0.00	0.86	1.15	0.92	0.42	0.71		
出 雲 崎 町	0.00	0.00	0.00	0.00	0.00	0.00	0.00	0.00	0.00		
刈 羽 村	0.00	0.00	0.00	0.00	0.00	0.00	0.00	0.00	0.00		
小 千 谷 市	0.00	0.00	0.89	1.02	0.87	1.90	0.63	0.98	0.80	魚沼	0.56
魚 沼 市	0.00	0.00	0.96	0.00	5.10	1.75	2.02	0.66	1.33		
南 魚 沼 市	0.00	0.00	0.00	0.00	0.52	0.00	0.19	0.00	0.09		
十 日 町 市	0.00	0.76	0.00	0.78	1.45	0.85	0.49	0.79	0.64		
湯 沢 町	0.00	0.00	0.00	0.00	0.00	0.00	0.00	0.00	0.00		
津 南 町	0.00	0.00	0.00	0.00	0.00	0.00	0.00	0.00	0.00	上越	0.64
上 越 市	0.00	0.54	0.17	0.49	1.44	0.93	0.56	0.66	0.61		
妙 高 市	0.00	0.00	1.39	0.00	0.93	1.09	0.78	0.42	0.61		
糸 魚 川 市	0.97	0.00	0.00	0.00	2.56	0.84	1.21	0.33	0.79	佐渡	0.64
佐 渡 市	0.00	0.00	0.00	1.64	0.00	2.11	0.00	1.31	0.64		
平 均	0.22	0.28	0.35	0.41	1.03	0.99	0.55	0.57	0.56	平均	0.56

肥満度+50%以上出現率(%)

2023年6月現在

	3 歳 児		4 歳 児		5 歳 児		平 均		平 均	地区	
	男	女	男	女	男	女	男	女			
村 上 市	0.00	0.00	0.00	0.00	0.00	0.00	0.00	0.00	0.00	下越	0.08
新 発 田 市	0.00	0.00	0.00	0.00	0.29	0.67	0.10	0.21	0.15		
胎 内 市	0.00	0.00	0.00	0.00	0.00	0.00	0.00	0.00	0.00		
関 川 村	0.00	0.00	0.00	0.00	0.00	0.00	0.00	0.00	0.00		
粟 島 浦 村											
聖 籠 町	0.00	0.00	0.00	0.00	0.00	0.00	0.00	0.00	0.00	新潟	0.10
新 潟 市	0.00	0.00	0.04	0.00	0.20	0.34	0.08	0.12	0.10		
阿 賀 野 市	0.00	0.00	0.00	0.00	0.86	0.79	0.26	0.27	0.27		
五 泉 市	0.00	0.00	0.00	0.00	0.00	0.00	0.00	0.00	0.00		
阿 賀 町	0.00	0.00	0.00	0.00	0.00	0.00	0.00	0.00	0.00		
三 条 市	0.00	0.00	0.00	0.00	0.00	0.32	0.00	0.11	0.06	県央	0.03
加 茂 市	0.00	0.00	0.00	0.00	0.00	0.00	0.00	0.00	0.00		
燕 市	0.00	0.00	0.00	0.00	0.00	0.00	0.00	0.00	0.00		
弥 彦 村	0.00	0.00	0.00	0.00	0.00	0.00	0.00	0.00	0.00		
田 上 町	0.00	0.00	0.00	0.00	0.00	0.00	0.00	0.00	0.00		
長 岡 市	0.00	0.00	0.16	0.00	0.15	0.33	0.11	0.11	0.11	中越	0.14
柏 崎 市	0.00	0.00	0.40	0.40	0.37	0.00	0.27	0.15	0.21		
見 附 市	0.00	0.00	0.00	1.11	0.00	0.00	0.00	0.42	0.18		
出 雲 崎 町	0.00	0.00	0.00	0.00	0.00	0.00	0.00	0.00	0.00		
刈 羽 村	0.00	0.00	0.00	0.00	0.00	0.00	0.00	0.00	0.00		
小 千 谷 市	0.00	0.00	0.00	0.00	0.00	0.95	0.00	0.33	0.16	魚沼	0.15
魚 沼 市	0.00	0.00	0.96	0.00	1.02	0.00	0.67	0.00	0.33		
南 魚 沼 市	0.00	0.00	0.00	0.00	0.52	0.00	0.19	0.00	0.09		
十 日 町 市	0.00	0.00	0.64	0.00	0.00	0.00	0.25	0.00	0.13		
湯 沢 町	0.00	0.00	0.00	0.00	0.00	0.00	0.00	0.00	0.00		
津 南 町	0.00	0.00	0.00	0.00	0.00	0.00	0.00	0.00	0.00	上越	0.11
上 越 市	0.17	0.00	0.00	0.00	0.00	0.15	0.06	0.06	0.06		
妙 高 市	0.00	0.00	0.00	0.00	0.00	0.00	0.00	0.00	0.00		
糸 魚 川 市	0.00	0.00	0.00	0.00	0.85	1.68	0.30	0.67	0.48	佐渡	0.25
佐 渡 市	0.00	0.00	0.76	0.00	0.00	0.70	0.25	0.26	0.25		
平 均	0.02	0.00	0.09	0.03	0.18	0.29	0.10	0.11	0.10	平均	0.10

肥満度－20%超－15%以下 出現率(%)

2023年6月現在

	3 歳 児		4 歳 児		5 歳 児		平 均		平 均	地区	
	男	女	男	女	男	女	男	女			
村 上 市	1.72	0.85	0.88	0.78	0.68	2.63	1.06	1.50	1.29	下越	1.58
新 発 田 市	0.31	1.00	1.42	1.46	0.86	3.37	0.88	1.91	1.37		
胎 内 市	1.35	4.17	1.22	1.37	1.19	5.15	1.25	3.72	2.49		
関 川 村	10.00	10.00	0.00	0.00	0.00	5.88	3.13	6.25	4.69		
粟 島 浦 村											
聖 籠 町	0.00	0.00	1.45	1.54	1.32	4.62	1.04	2.17	1.59	新潟	1.01
新 潟 市	0.30	0.49	0.44	0.81	1.34	2.18	0.72	1.18	0.94		
阿 賀 野 市	0.79	3.15	2.86	3.54	1.72	2.36	1.83	3.00	2.40		
五 泉 市	0.00	0.00	0.87	1.79	1.21	2.16	0.75	1.41	1.06		
阿 賀 町	0.00	0.00	0.00	0.00	7.14	7.14	2.04	2.17	2.11		
三 条 市	0.00	1.51	1.38	1.97	2.29	2.53	1.27	2.03	1.65	県央	1.41
加 茂 市	0.00	0.00	0.00	2.70	0.00	3.66	0.00	2.28	1.31		
燕 市	0.81	1.32	1.16	1.60	1.52	1.82	1.17	1.58	1.36		
弥 彦 村	0.00	0.00	0.00	3.45	0.00	0.00	0.00	1.41	0.75		
田 上 町	0.00	0.00	0.00	0.00	0.00	0.00	0.00	0.00	0.00		
長 岡 市	0.70	0.83	1.25	1.59	1.39	2.45	1.13	1.62	1.38	中越	1.28
柏 崎 市	0.00	1.49	0.40	0.40	0.73	2.56	0.41	1.46	0.91		
見 附 市	0.88	1.61	1.04	0.00	3.45	3.45	1.85	1.67	1.77		
出 雲 崎 町	0.00	0.00	0.00	0.00	0.00	0.00	0.00	0.00	0.00		
刈 羽 村	0.00	0.00	0.00	5.00	0.00	0.00	0.00	1.72	0.95		
小 千 谷 市	0.00	0.00	0.89	1.02	2.61	3.81	1.26	1.63	1.44	魚沼	1.60
魚 沼 市	1.05	0.00	0.00	1.08	3.06	1.75	1.35	0.99	1.17		
南 魚 沼 市	0.00	2.31	1.49	0.53	1.55	2.59	1.11	1.81	1.46		
十 日 町 市	3.64	0.76	1.27	3.10	2.90	4.24	2.47	2.64	2.55		
湯 沢 町	4.35	0.00	0.00	0.00	0.00	5.26	1.45	1.82	1.61		
津 南 町	0.00	0.00	0.00	0.00	0.00	0.00	0.00	0.00	0.00	上越	1.25
上 越 市	0.00	0.36	0.52	0.82	1.92	3.25	0.84	1.54	1.20		
妙 高 市	0.00	0.00	1.39	0.00	1.87	3.26	1.18	1.27	1.22		
糸 魚 川 市	0.00	1.10	0.00	3.33	1.71	3.36	0.61	2.67	1.59	佐渡	0.89
佐 渡 市	0.00	0.84	0.00	1.64	1.40	1.41	0.50	1.31	0.89		
平 均	0.42	0.80	0.76	1.17	1.48	2.57	0.91	1.54	1.22	平均	1.22

肥満度－20%以下出現率(%)

2023年6月現在

	3 歳 児		4 歳 児		5 歳 児		平 均		平 均	地区	
	男	女	男	女	男	女	男	女			
村 上 市	0.00	0.00	0.00	0.00	0.00	0.66	0.00	0.25	0.13	下越	0.11
新 発 田 市	0.00	0.00	0.00	0.00	0.00	0.34	0.00	0.11	0.05		
胎 内 市	0.00	0.00	0.00	0.00	1.19	1.03	0.42	0.41	0.41		
関 川 村	0.00	0.00	0.00	0.00	0.00	0.00	0.00	0.00	0.00		
粟 島 浦 村											
聖 籠 町	0.00	0.00	0.00	0.00	0.00	0.00	0.00	0.00	0.00	新潟	0.13
新 潟 市	0.08	0.08	0.11	0.15	0.13	0.26	0.11	0.17	0.14		
阿 賀 野 市	0.00	0.00	0.00	0.00	0.00	0.79	0.00	0.27	0.13		
五 泉 市	0.00	0.00	0.00	0.00	0.00	0.00	0.00	0.00	0.00		
阿 賀 町	0.00	0.00	0.00	0.00	0.00	0.00	0.00	0.00	0.00		
三 条 市	0.00	0.00	0.00	0.00	0.00	0.00	0.00	0.00	0.00	県央	0.08
加 茂 市	0.00	0.00	0.00	0.00	0.00	0.00	0.00	0.00	0.00		
燕 市	0.00	0.44	0.39	0.00	0.38	0.00	0.26	0.14	0.20		
弥 彦 村	0.00	0.00	0.00	0.00	0.00	0.00	0.00	0.00	0.00		
田 上 町	0.00	0.00	0.00	0.00	0.00	0.00	0.00	0.00	0.00		
長 岡 市	0.18	0.17	0.00	0.00	0.00	0.16	0.05	0.11	0.08	中越	0.09
柏 崎 市	0.46	0.00	0.00	0.00	0.00	0.00	0.14	0.00	0.07		
見 附 市	0.00	0.00	0.00	0.00	0.86	0.00	0.31	0.00	0.18		
出 雲 崎 町	0.00	0.00	0.00	0.00	0.00	0.00	0.00	0.00	0.00		
刈 羽 村	0.00	0.00	0.00	0.00	0.00	0.00	0.00	0.00	0.00		
小 千 谷 市	0.00	0.00	0.00	0.00	0.00	0.95	0.00	0.33	0.16	魚沼	0.27
魚 沼 市	0.00	0.00	0.96	0.00	1.02	1.75	0.67	0.66	0.67		
南 魚 沼 市	0.00	0.58	0.50	0.00	0.00	0.00	0.19	0.18	0.18		
十 日 町 市	0.00	0.00	0.64	0.78	0.00	0.00	0.25	0.26	0.26		
湯 沢 町	0.00	0.00	0.00	0.00	0.00	0.00	0.00	0.00	0.00		
津 南 町	0.00	0.00	0.00	0.00	0.00	0.00	0.00	0.00	0.00	上越	0.17
上 越 市	0.00	0.36	0.17	0.00	0.32	0.00	0.17	0.11	0.14		
妙 高 市	0.00	0.00	0.00	0.00	0.00	2.17	0.00	0.84	0.41		
糸 魚 川 市	0.00	0.00	0.00	0.00	0.00	0.84	0.00	0.33	0.16	佐渡	0.00
佐 渡 市	0.00	0.00	0.00	0.00	0.00	0.00	0.00	0.00	0.00		
平均	0.06	0.11	0.12	0.08	0.14	0.27	0.11	0.15	0.13	平均	0.13